

FICHA DE DET.1009**CARACTERÍSTICAS:**

Es un detector de temperatura reutilizable con amplio rango de temperaturas.

Rango de temperaturas de -40°C a +65°C

Margen de error de un $\pm 0,5^{\circ}\text{C}$

Resolución sonda externa de un $\pm 0,5^{\circ}\text{C}$

Opciones de memoria: 1868 muestras

Protección IP65

Pantalla LCD

Pulsador de activación / desactivación

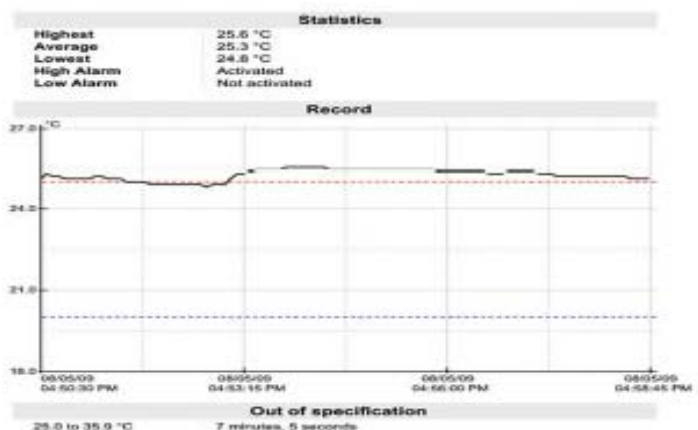
Genera informes en PDF descargables en Acrobat

Pila de litio 3V reemplazable

Programa y Consola

Tamaño: 83 * 57 * 18 mm. Peso 70 gr

Puede ser desechado completamente en cualquier contenedor de plástico, no necesita ningún tratamiento especial.

Detalle de información obtenida**PRINCIPALES APLICACIONES:**

En la cadena de frío positivo y negativo para controlar los diversos rangos durante un periodo de tiempo

Transporte de productos farmacéuticos, biomédicos, químicos.

Transporte de productos alimentarios, pescados, mariscos, embutidos, bollería, etc.

Servicios de investigación